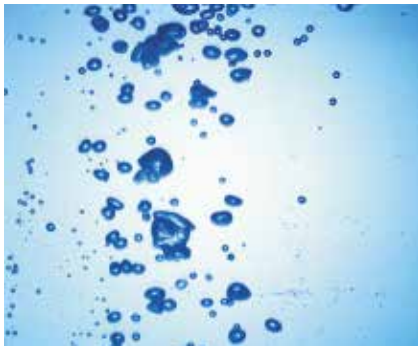




UMWELTECHNIK



STUCKMANN BRUNNENBAU 



- Erkundungsbohrungen im Trockenbauverfahren bis 50m Tiefe
- Erstellen von Grundwassergütemessstellen mit verschiedenen Ausbaumaterialien bis 300mm Durchmesser
- Erstellen von Sanierungsbrunnen
- Pumpversuche mit Dokumentation
- Lieferung und Einbau von Pumpenanlagen